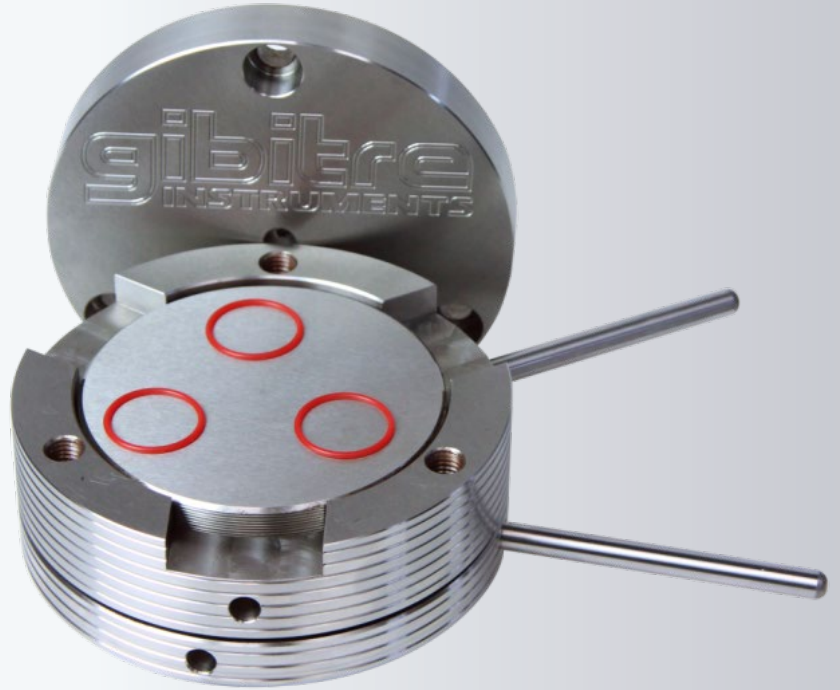


# COMPRESSION SET - ADJUSTABLE

Compression Set مصنوع من الاستانلس  
استيل مع مسافة قابلة للتعديل بين الشرائح

STANDARD: ASTM D1414; ASTM D395-B; FIAT 50410; ISO 815; ISO 1856;

NOTE: COMPLIANCE WITH SOME STANDARDS MAY REQUIRE OPTIONAL  
TOOLS OR SETUPS



**gibitre**<sup>®</sup>  
INSTRUMENTS



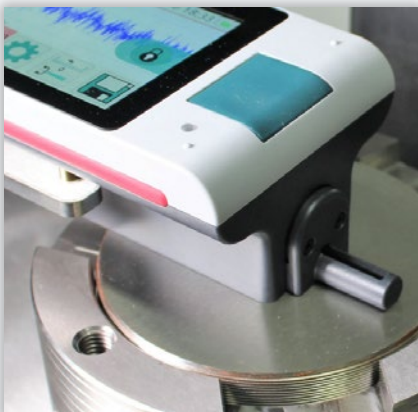
• التوازي التام بين أسطح الاختبار (خطأ التسطیح أقل من 0.02  
مم)  
يتم ضبط المسافة بين الألواح باستخدام مقياس سمك معياري  
(اختياري).

الميزات الرئيسية  
• مصنوع بالكامل من الاستانلس ستيل.  
• المساحة القابلة للاستخدام واسعة (قطره 100 مم).  
• المسافة بين أسطح الاختبار يمكن ضبطها لتتراوح بين 0  
-20 مم).

تم تصميم الجهاز لإجراء الاختبارات على المنتجات النهائية لأن  
المسافة بين الألواح يمكن أن تعدل وفقاً لسمك العينات والتشوه  
الذي سيتم تطبيقه، طريقة البناء الدقيقة تجعله مثالياً لإجراء  
الاختبارات على حلقات (O-Rings) وكذلك الأجزاء المتناهية  
في الصغر والقياسية.

**Thickness regulation:** Between 0 and 20 mm  
**Usable test area:** Diameter 100 mm

**External Dimensions:** Diameter 140 mm, Height 120 mm  
**Weight:** 8 kg



# COMPRESSION SET - DRIVE

هيكل جديد للجهاز من اجل تحقيق الكفاءة في  
الإعداد ونتائج ثابتة وموثوقة.

STANDARD: ASTM D1056; ASTM D1414; ASTM D3574; ASTM D3575;  
ASTM D395-B; EN 681-I; FIAT 50410; ISO 815; ISO 1856; ISO 6916-I; ISO  
6916-2;

NOTE: COMPLIANCE WITH SOME STANDARDS MAY REQUIRE OPTIONAL  
TOOLS OR SETUPS



**gibitre**<sup>®</sup>  
INSTRUMENTS



ملحقات (إكسسوارات)  
يتم غلق قاعدة الدعم في مجرور لإغلاق سريع باستخدام مفك  
البراغي.  
مقياس السمك حسب المعايير.  
سمك الفواصل حسب الطلب.

- مقبض من الألمنيوم للاستخدام بيد واحدة.
- قفل مكون من 3 مسامير.
- قاعدة دعم لاستخدام مفك البراغي (المسامير).
- أسطح مطبوعة بالكروم بخشونة مطابقة للمعايير.
- تقرير معايرة لخشونة وسمك الفواصل.
- رقائق دائرية ضد السقوط.
- أرجل مطاطية.

ISO (Compression Set) متوافق مع المواصفات  
(815 - ASTM D 395 Meth (OD) B - DIN 53517  
مع ميزات مبتكرة للتخصير السريع للاختبار والحصول على  
نتائج موثوقة.  
الميزات الرئيسية  
• منطقة الاستخدام مصممة ل 12 عينة.  
• جهاز قابل للضغط مع 2 أو 3 شرائح.

**Construction Characteristics:** Chrome-plated steel plates with 18 mm thick-  
ness.

**Number of plates:** 2 or 3

**Usable surface / Samples for layer:** 100 cm<sup>2</sup> - 12 Samples (with 29 mm diam.)

**Roughness of the plates:** Ra < 0.4 µm

**Dimensions of the assembled device:** Device with 3 Plates:(WxDxH)

182x184x123 mm; Device with 3 Plates:(WxDxH) 182x184x93 mm

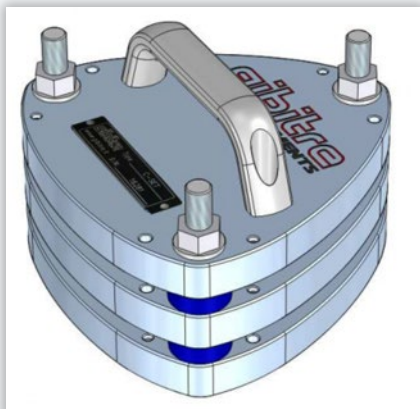
**Weight of complete device:** Device with Two Plates: 8 kg; Device with 3 Plates:

11.5 kg

**Calibration:** Calibration report with traceability to the instruments used. Cali-  
bration includes: - Measurement of surface roughness; - Measurement of the  
thickness of the spacers

**Standard Spacers (Big sample):** ISO 815 Type A: 9,35 mm ± 0,05 mm; ASTM D  
395 Type 1: 9,5 mm ± 0,02 mm; DIN 53 517-II: 9,38 mm ± 0,01 mm

**Standard Spacers (Small sample):** ISO 815 Type B: 4,75mm±0,05mm; ASTM D  
395 type 2: 4,5mm±0,01mm ; DIN 53 517-I: 4,72mm±0,01mm



# COMPRESSION SET - PV 3307



جهاز مصنوع من الاستانلس استيل لقياس القابلية للتشوه بالنسبة للبلاستيك والمطاط المصنوعين من خامات اللدائن المرنة.

STANDARD: FCA 9.02132/01; PV 3307;

NOTE: COMPLIANCE WITH SOME STANDARDS MAY REQUIRE OPTIONAL TOOLS OR SETUPS



يتم تحديد سمك الفواصل بما يتوافق مع متطلبات (PV 3307).

• مصنوع بالكامل من الاستانلس ستيل.  
• مطابقة الهيكل والشكل الخارجي بالكامل للمواصفات القياسية.  
• ملحقات (إكسسوارات)

الجهاز مصمم لأداء اختبار التشوه (PV 3307) على 6 عينات من المطاط أو البلاستيك بقطر 15 مم وسمك 2 مم. الميزات الرئيسية

# COMPRESSION SET - PV 3330



Compression Set من الاستانلس استيل لأداء اختبارات Compression على الأجزاء تامة الصنع.

STANDARD: PV 3330;

NOTE: COMPLIANCE WITH SOME STANDARDS MAY REQUIRE OPTIONAL TOOLS OR SETUPS

**Sample dimension:** 15 mm diameter and 2 mm thickness. The instrument can be regulated for testing samples with other dimensions.

**Number of Samples:** 6

**External Dimensions of the device:** 90 x 90 x 90 mm

**Weight:** 1.5 kg



مقياس السمك لقياس العينة بما يتوافق مع متطلبات (PV 3330).

• مطابقة الهيكل والشكل الخارجي بالكامل للمواصفات القياسية.  
• يتم تحديد سمك الفواصل حسب مواصفات العميل.  
• ملحقات (إكسسوارات)  
• فواصل إضافية حسب مواصفات العميل.

تم تصميم الجهاز لاختبار التشوه الدائم للأجزاء تامة الصنع وحلقات (O-Rings) وفقاً لطريقة (PV 3330). الميزات الرئيسية  
• مصنوع بالكامل من الاستانلس ستيل.